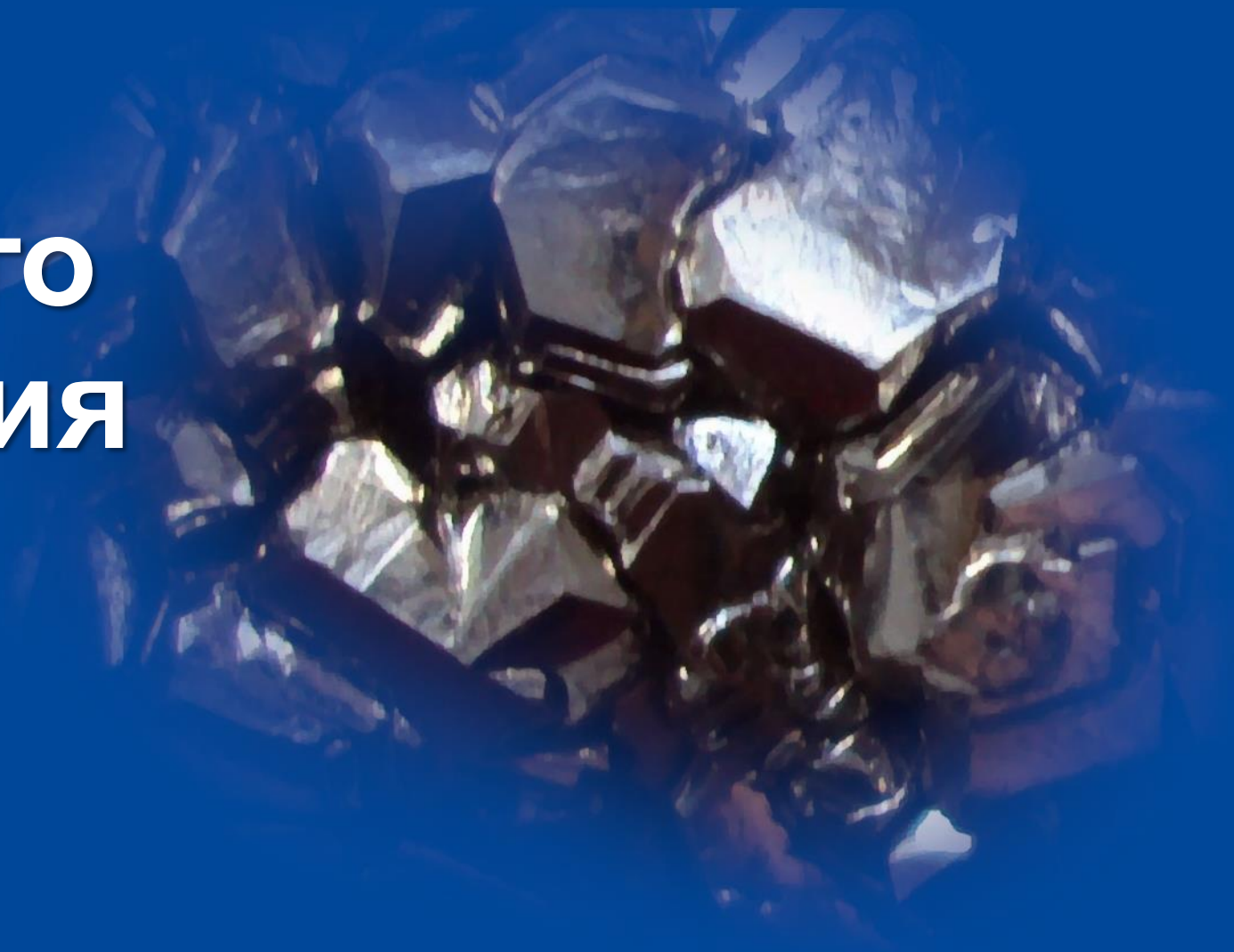


Развитие Ариадненского месторождения ильменита

Москва, 2023



Резюме проекта

Расположение: Приморский край



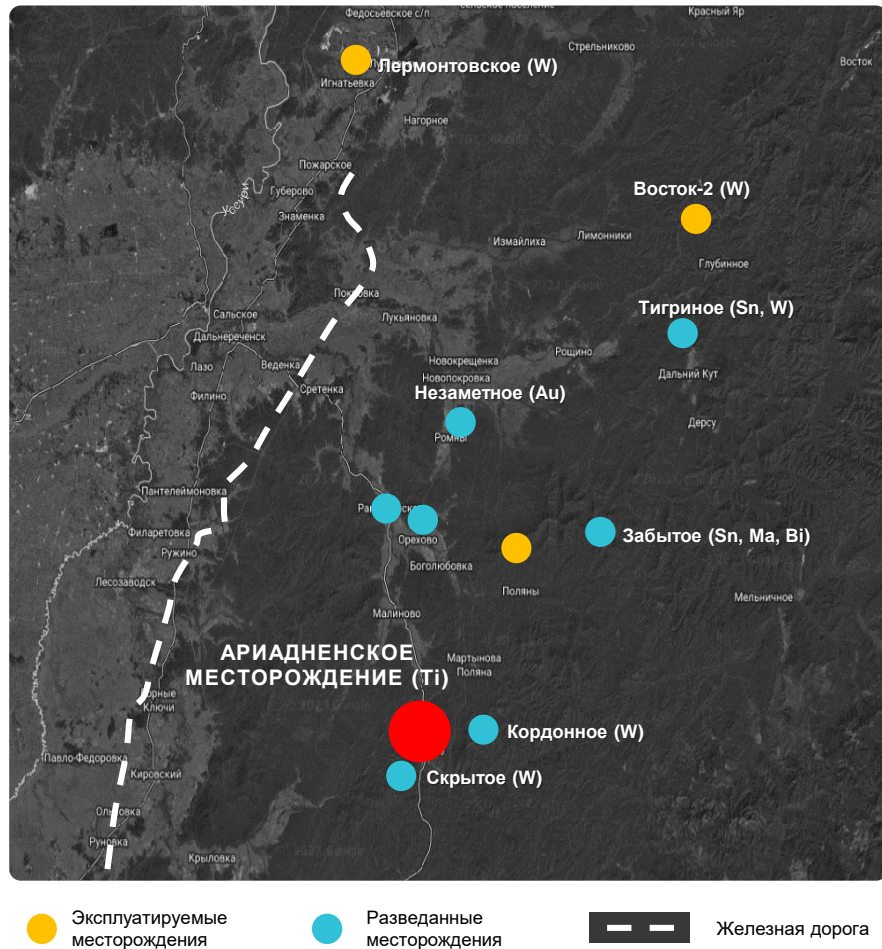
О проекте

- ООО «Итер» – 100% владелец лицензии (ВЛВ 02192 ТР) на право пользования недрами с целью разведки и добычи ильменита на Ариадненского россыпного месторождения до 2032 г.
- Ильменит является ценной рудой для получения титана и его производных
- Проект предполагает разработку месторождения в два этапа:
 - Этап 1: создание производства ильменитового концентрата с содержанием TiO_2 50-54% **мощностью 100 тыс. т** в год (стоимость CIF China **420-450 долл./т**)
 - Этап 2: создание производства по производству титанового шлака **мощностью 33,2 тыс. т** в год (стоимость CIF China **1 300 долл./т**)
- Общий объем инвестиционной программы ~**2 млрд руб.** (из них на Этап 1 приходится 0,7 млрд руб.)
- **Для реализации проекта предполагается привлечение стратегического партнера и инвестора**

Ариадненское месторождение

- Открыто в 1961 г. и расположено в Дальнереченском районе Приморского края в 5 км к западу от с. Ариадное
- Запасы категории C1+C2 ильменита: **784,5 тыс. т** с потенциалом доразведки (подробнее на сл.3)
- Единственное известное россыпное месторождение ильменита в Приморском крае с ближайшим доступом к потенциальным импортёрам – КНР, Япония, Южная Корея, Индия

Обзор Ариадненского месторождения

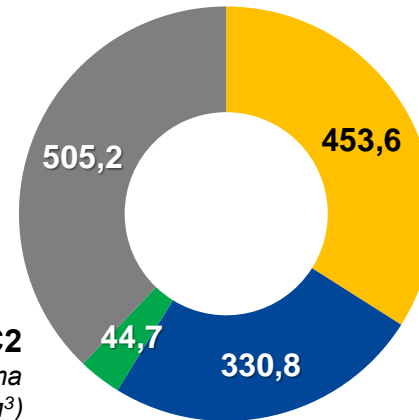


РЕСУРСНАЯ БАЗА

тыс. т

Прогнозные P1

Забалансовые C2
(ср. содержание ильменита
35,03 кг/м³)



Балансовые C1

(ср. содержание ильменита
60,32 кг/м³)

Балансовые C2

(ср. содержание ильменита
47,23 кг/м³)

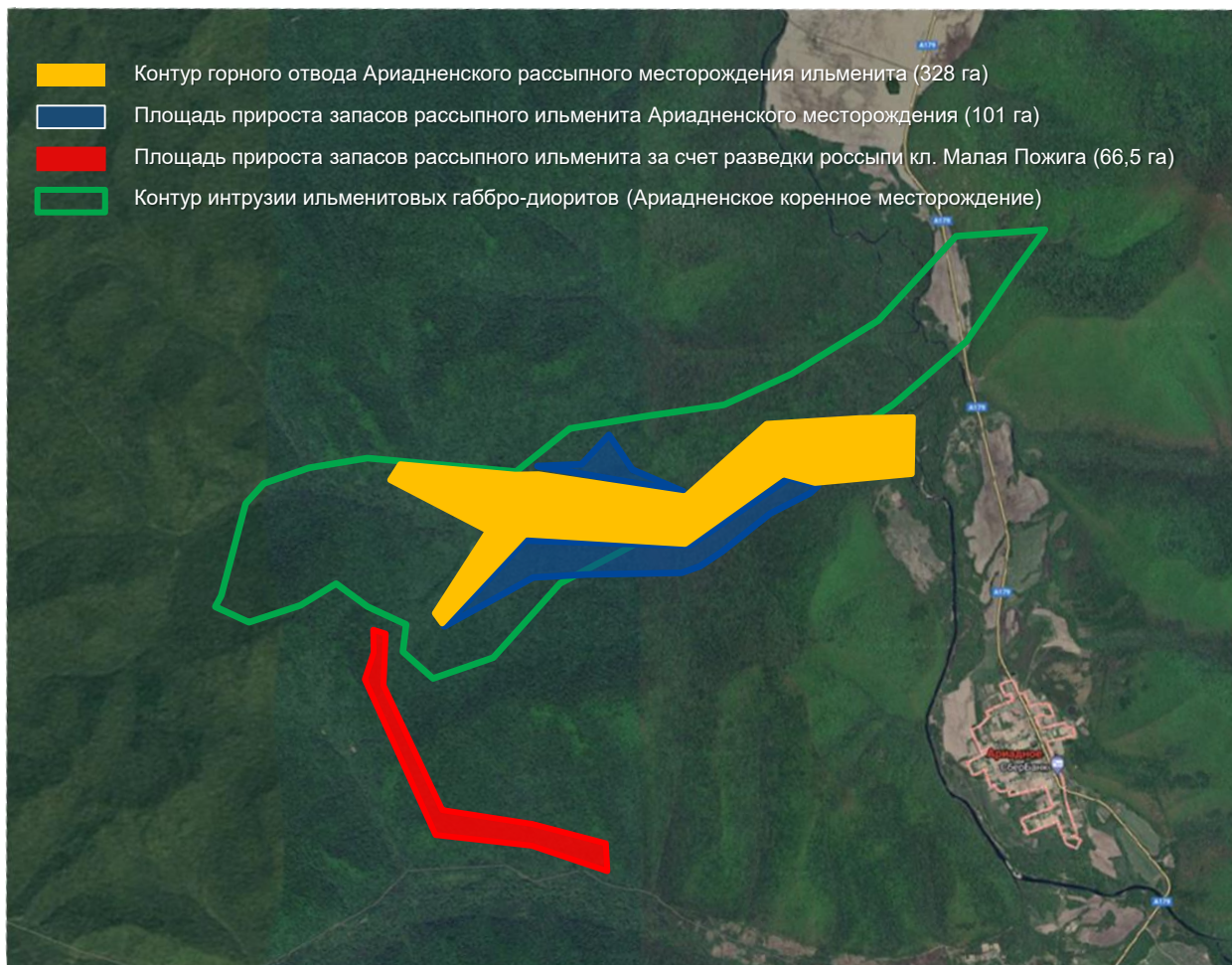
ИНФРАСТРУКТУРА:

- **Автодороги:** в 2 км от начала россыпи проходит автодорога Дальнереченск – Ольга, на территорию месторождения – грунтовая дорога от пос. Пожига (600 чел.) длиной 11 км.
- **Порты:** расстояние до порта Ольга – **260 км**, до Рудной пристани – **300 км**
- **Энергоснабжение:** ЛЭП в 5 км (получено предложение на техприс.)

СПОСОБ ДОБЫЧИ:

- **Применение открытого способа** (в соответствии с полученной лицензией), не требующего затратных вскрышных работ, на отдельных участках почвенный слой составляет не более 0,3 м
- **2,5–13 м** глубина залегания ильменитосодержащего грунта

Потенциал дальнейшего увеличения ресурсной базы



1,5 млн т – ожидаемый прирост запасов в границах существующего землеотвода на флангах месторождения

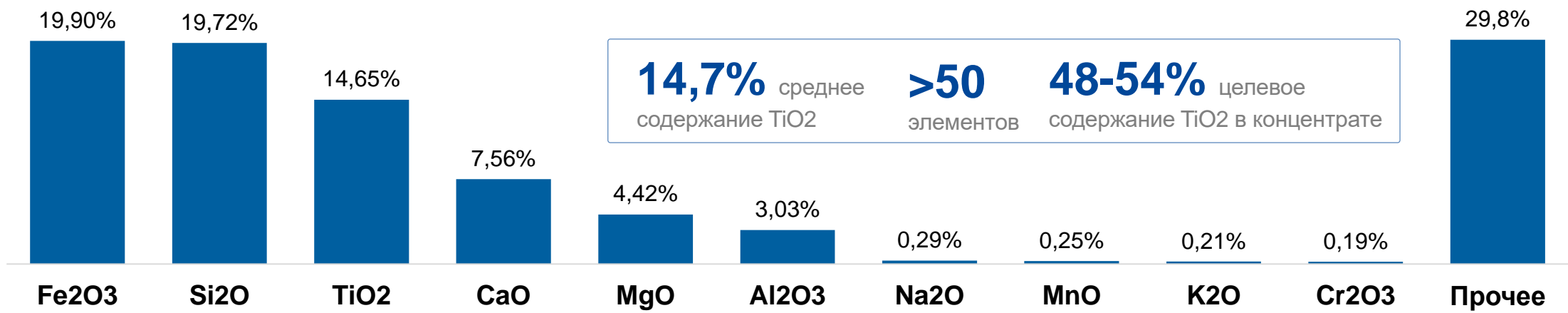
2,7–3,0 млн т – потенциал роста запасов проекта ильменита за счет увеличения границ участка

101 га – дополнительно могут быть консолидированы за счет расширения границ существующего горного отвода

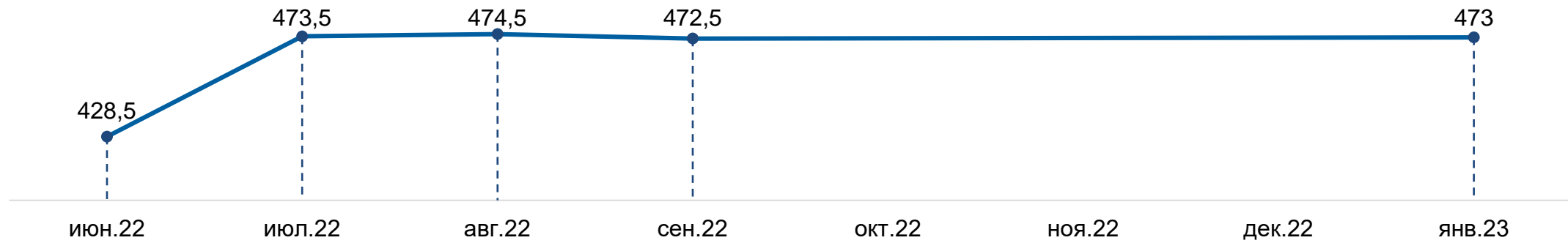
50 млн т – суммарные ресурсы ильменита категории Р1-Р2 в непосредственной близости от россыпи

Характеристики ильменита Ариадненского месторождения позволят получить концентрат стоимостью более 470 долл. США/ т

Содержание оксидов в исходном ильменитсодержащем агрегате, %



Рыночные котировки на ильменит (TiO2 52%, CIF KHP), долл. США



Источник: Argus

Инвестиционная программа проекта

Этап 1: Всего 802 млн руб. (12 мес.)



Этап 2: Всего 1 383 млн руб. (24 мес.)



Финансовые показатели проекта

Отчет о прибылях и убытках, млн руб.¹

	Год 1	Год 2	Год 3	Год 4	Год 5	Год 6	Год 7	Год 8	Год 9	Год 10	Год 11	Год 12
Валовый объем продаж	-	-	447	2 065	2 736	2 873	3 017	3 168	3 326	3 492	3 667	3 850
Налоги с продаж	-	-	36	165	219	230	241	253	266	279	293	308
Чистый объем продаж	-	-	411	1 900	2 517	2 643	2 776	2 914	3 060	3 213	3 374	3 542
Материалы и комплектующие	-	-	18	62	73	73	74	69	64	60	57	56
Суммарные прямые издержки	-	-	18	62	73	73	74	69	64	60	57	56
Валовая прибыль	-	-	393	1 839	2 444	2 570	2 701	2 846	2 996	3 153	3 316	3 486
Налог на имущество	-	-	2	7	7	6	6	5	4	4	3	2
Административные издержки	-	-	2	3	3	3	3	3	3	4	4	4
Производственные издержки	1	1	106	296	352	369	388	407	427	449	471	495
Маркетинговые издержки	-	-	0	1	1	1	1	1	1	1	1	1
Зарплата административного персонала	-	-	38	49	51	54	57	60	62	66	69	72
Зарплата производственного персонала	-	-	74	111	117	123	129	138	142	149	156	164
Зарплата маркетингового персонала	-	-	1	1	1	1	1	1	1	1	1	2
Суммарные постоянные издержки	1	1	220	460	524	551	579	610	637	669	703	738
Амортизация	1	1	2	4	4	4	4	4	4	4	4	4
Проценты по кредитам	-	-	34	41	32	20	8	-	-	-	-	-
Суммарные непроизводственные издержки	1	1	36	46	37	25	13	5	4	4	4	4
Другие доходы	-	-	-	-	3	-	-	-	-	-	-	-
Другие издержки	-	1	5	-	-	-	-	-	-	-	-	-
Убытки предыдущих периодов	3	12	91	30	39	37	36	36	36	34	34	35
Прибыль до выплаты налога	-2	-4	130	1 325	1 876	1 988	2 104	2 226	2 350	2 476	2 607	2 742
Налогооблагаемая прибыль	-	-	155	1 334	1 874	1 987	2 104	2 226	2 347	2 476	2 608	2 742
Налог на прибыль	-	-	31	267	375	397	421	445	469	495	522	548
Чистая прибыль	-2	-4	99	1 059	1 504	1 591	1 683	1 780	1 880	1 981	2 085	2 193

1. В ценах 2021 г. (детальные расчеты приведены в бизнес-плане проекта)